

万倉

～まぐらを創る未来のために～



平成29年3月

万倉校区コミュニティ推進協議会・万倉校区自治会連合会

目次

1 現況と課題

(1) 万倉校区の概況

(2) 現状と課題

2 地域づくり計画

(1) 5つの基本方針

(2) 具体的な活動

3 推進体制

【参考】

万倉校区 地域資源MAP

1 現況と課題

(1) 万倉校区の概況

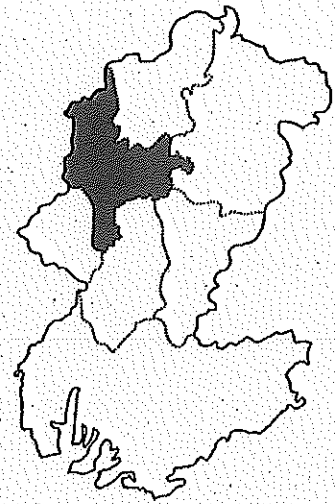
万倉校区は、宇部市の北西端、楠地域の中央部に位置し、広さは東西約8キロ、南北約9キロで、美祢市、山陽小野田市に隣接する、美しい山並みや有帆川と、のどかな田園風景が広がる自然豊かな地域である。

校区内の人口は574世帯、1,343人で、65歳以上の人数が576人、高齢化率は約43%となっている。※

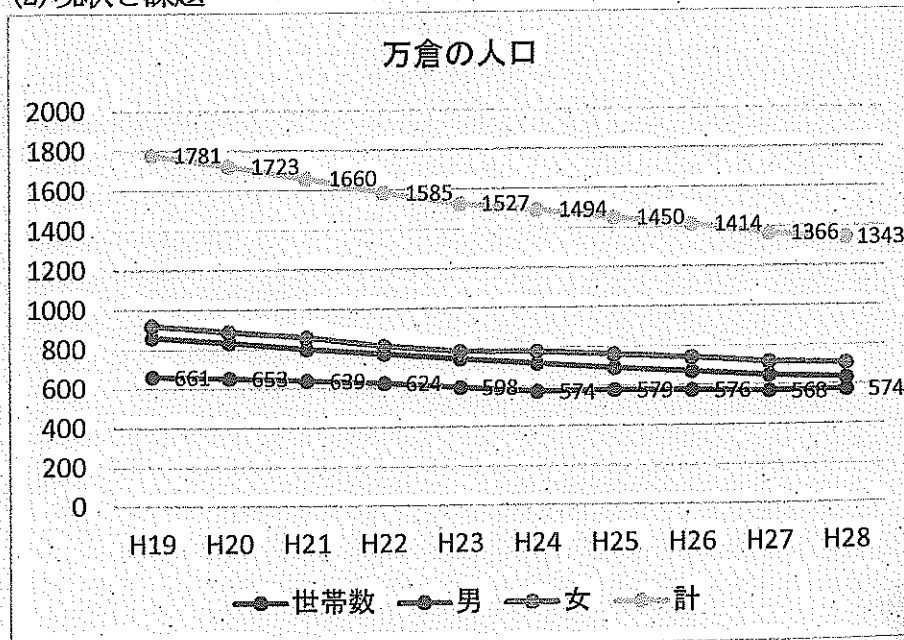
基幹産業は農業で、「万倉なす」が有名。また、約800年の歴史を持つ「赤間硯」や、県指定無形民俗文化財の「岩戸神楽舞」があり、その他にも天龍寺・国司家の墓所や芦河内薬師堂、教善寺の山茶花、今富ダムの桜など、豊富な地域資源を有する地域である。

地域づくりも、「コミュニティスポーツくすのき」を中心に、スポーツを通じた地域交流を行っている。また、毎年開催される「くすのきカントリーマラソン」には、全国から多くの参加者が訪れる。

※平成28年10月1日現在



(2) 現状と課題



人口の推移を見ると、過去10年間で400人以上減少しており、今後も過疎化が進むと思われる。

また高齢化率も上がると思われ、地域活性化を推進するためには、農業や伝統産業の後継者不足の解消や、空き家、遊休地、耕作放棄地等の有効活用などが緊急の課題である。

また、豊富な地域資源も活かしきれておらず、ウォーキングコースの整備や観光ルートの開発による交流人口の増加や、特産品の開発による地域のPRなど、移住・定住を促進し、人口の増加を目指していく。

2 地域づくり計画

(1) 5つの基本方針

- 人を集める仕組みづくり ～校区住民の活動意識を高める～
- 地域資源の活用 ～万倉の地域資源を総合的に活用する～
- 子どもの健全育成 ～子育て環境の充実～
- 特産品の開発 ～万倉ブランドの確立～
- 健康づくり ～食と運動～

(2) 具体的な活動

- 人を集める仕組みづくり ～校区住民の活動意識を高める～

◎地域の人材発掘と育成

- ・技術や知識を活かせる校区人材バンクの創設
- ・活動に参加するメリットをつくる（ポイント制度など）
- ・子どもが参加できる活動を増やす（保護者も活動に参加）
- ・外部人材の活用

◎情報の発信と収集

- ・校区団体の活動内容や目的を知ってもらう
- ・他地区の成功事例を参考にする

- 地域資源の活用 ～万倉の地域資源を総合的に活用する～

◎万倉ウォーキングコースの開発

- ・城山、今富ダム、国司信濃史跡、こもれびの郷などを巡る
- ・コースの長さ等によるメニューを設定して参加を促す
- ・参加料を徴収してイベントの質を上げる
- ・広報・PRを強化して参加者の増をはかる

◎つつじ祭りのグレードアップ

- ・斬新な企画を盛り込んでイベントの活性化をはかる

◎岩戸神楽舞の保存

- ・伝統芸能である岩戸神楽舞を伝承する

■ 子どもの健全育成 ～子育て環境の充実～

◎ 子どもの居場所づくり

- ・ 放課後や休日に子どもが保護者や地域住民とふれあうことの出来る場所をつくる

◎ 活動団体の支援

- ・ PTAや子ども委員会などの活動を校区全体でバックアップする

■ 特産品の開発 ～万倉ブランドの確立～

◎ 万倉味噌の復活

- ・ 加工場の確保と生産の再開
- ・ 人材の確保と技術の伝承
- ・ 耕作放棄地に大豆を栽培

◎ 新しい特産品

- ・ 万倉なすを使ったからし漬けなど加工品の考案
- ・ 新種野菜の栽培や地元産品を活用したスイーツの開発
- ・ 万倉なすや赤間硯など、特産品のゆるキャラの考案によるPR

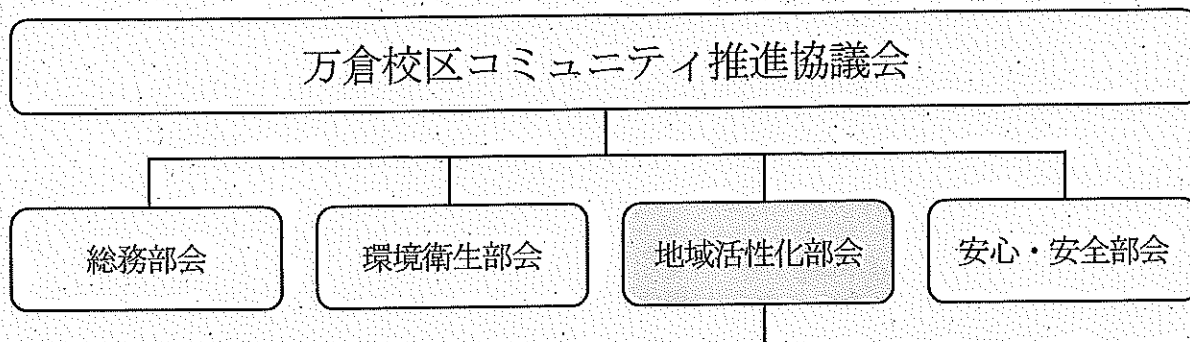
■ 健康づくり ～食と運動～

◎ 校区全体で取り組む健康づくり

- ・ ウォーキンググループを組織
- ・ 身体を動かして話もできる場づくり

3 推進体制

万倉校区の地域づくり計画「万創」の実行については、万倉校区コミュニティ推進協議会部会規定に基づき、「地域活性化部会」を担当部会とする。また、必要に応じて、担当部会構成団体以外の団体も参加できるものとする。



■担当団体	
5つの基本計画	担当団体名
人を集める仕組みづくり ～校区住民の意識を高める～	<ul style="list-style-type: none"> ・万倉校区自治会連合会 ・万倉社会教育推進委員会
地域資源の活用 ～万倉の地域資源を総合的に活用する～	<ul style="list-style-type: none"> ・あんしんまぐらっこの会 ・まちづくりサークル
子どもの健全育成 ～子育て環境の充実～	<ul style="list-style-type: none"> ・万倉小学校、万倉小学校PTA ・楠中学校、楠中学校PTA ・万倉校区こども委員会
特産品の開発 ～万倉ブランドの確立～	<ul style="list-style-type: none"> ・万倉商工連盟 ・まちづくりサークル
健康づくり ～食と運動～	<ul style="list-style-type: none"> ・万倉校区体育振興会 ・万倉校区ふれあい運動推進委員会 ・万倉睦会

万倉校区

～地域資源MAP～



馬福寺



信由之丸城跡



国司家居館跡(長本里神社)



今富父



岩戸神楽舞



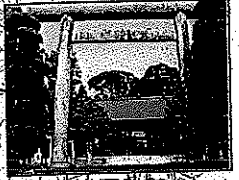
岩戸神社(旧岩一王子社)



岩戸内薬師堂



天龍寺(国司家形家墓所)



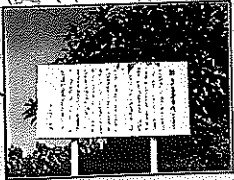
国司神社



国司神社



橘こもれびの郷



宗方古墳



宮尾八幡宮



宗廟の里



教善寺

