

# 岬だより

## 岬地区の状況

令和6年5月末現在  
世帯数 1,916  
登録人口 3,523  
(男 1,683 女 1,840)



## 第507号

令和6年7月1日発行

宇部市松山町五丁目8番10号  
岬ふれあいセンター  
TEL・FAX 21-1625  
mail: misakifc@vega.ocn.ne.jp

## 7月の行事



日	曜日	行事	時間	場所
1	月	岬こどものつどい	10:00	センター
3	水	子ども委員会 百人一首	15:00	センター
4	木	交通安全協会岬支部 定例会	18:30	センター
5	金	民生児童委員協議会 定例会	13:30	センター
		岬さわやか会	14:00	センター
7	日	空缶・空ビン・ゴミ等回収作業	8:00	センター
8	月	子ども委員会 定例会	18:30	センター
10	水	美咲さんこう会 役員定例会	13:00	センター
		子ども委員会 囲碁	15:00	センター
		自治会婦人部 定例会	18:30	センター
17	水	子ども委員会 百人一首	15:00	センター
		自治会長会議	18:30	センター
19	金	健康相談(詳細は裏面)	10:00	センター
20	土	ひまわり会	10:00	センター
23	火	子ども委員会 夏休み子どもお楽しみクラブ(グラウンドゴルフ)	9:00	明神街区公園
24	水	子ども委員会 囲碁	10:00	センター
		子ども委員会 夏休み子どもお楽しみクラブ(読み聞かせ)	13:30	センター
26	金	子ども委員会 夏休み子どもお楽しみクラブ(習字教室1年~3年)	10:00	センター
29	月	子ども委員会 夏休み子どもお楽しみクラブ(木工教室)	10:00	センター
31	水	子ども委員会 夏休み子どもお楽しみクラブ(習字教室4年~6年)	10:00	センター

## お口の中から健康に!

### ★ オーラルフレイルとは？

自覚しにくいお口に関する「ささいな衰え」への適切な対処がされず、その衰えが積み重なることで、お口の機能低下、さらには全身の機能低下へとつながってしまうことです。

### ★ オーラルフレイルをセルフチェック!

質問事項	はい	いいえ
半年前と比べて、かたい物が食べにくくなった	2	
お茶や汁物でむせることがある	2	
義歯(入れ歯)を入れている	2	
口の渇きが気になる	1	
半年前と比べて、外出が少なくなった	1	
さきイカ、たくあんくらいのかたさの食べ物をかむことができる		1
1日に2回以上、歯をみがく		1
1年に1回以上、歯医者に行く		1

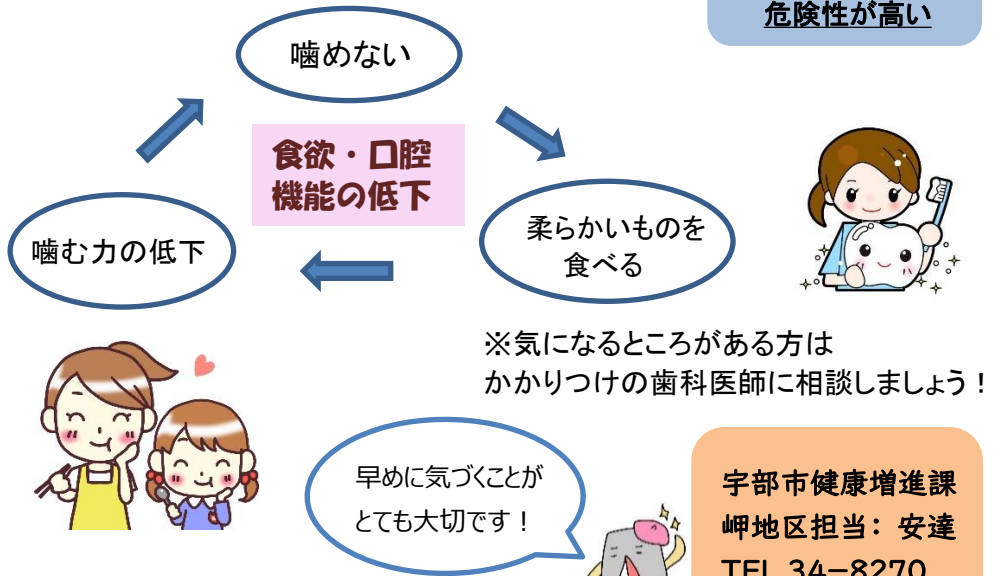


合計点数が...

0~2点  
オーラルフレイルの危険性は低い

3点  
オーラルフレイルの危険性あり

4点以上  
オーラルフレイルの危険性が高い



## 夏まつり

8月24日(土) に開催します!!

詳しくは、8月号に  
お知らせします。  
お楽しみに~♡



## 夏の交通安全県民運動

7月11日(木)~20日(土)



## あおぞら号

移動図書館車が  
岬ふれあいセンター駐車場に來ます。

7月9日・23日(火)  
15時40分~16時00分



## 燃やせないごみの日

7月9日(火)・8月20日(火)

## 古紙の日

7月16日(火)・8月27日(火)



岬俳句入門教室  
五月の一句 (第二百十回)

初 織 棚 田 の 風 を 集 め を り  
キ ャ ン セ ル の 報 に 爪 切 る 梅 雨 曇  
三 日 ぶ り の よ き 風 に 鯉 か な  
起 き 流 れ と 鴉 鳴 牡 丹 苑 植 ど き  
琴 音 の 業 マ ン の 電 話 鳴 り  
緑 蔭 や 躑 躅 の 海 や 日 本 晴 と 春 の 昼  
索 道 の 躑 躅 の 海 や 日 本 晴 と 春 の 昼  
オ ム ラ イ ス の 躑 躅 の 海 や 日 本 晴 と 春 の 昼  
窯 場 煙 一 筋 夏 は じ め ん と 春 の 昼

(毎月第二火曜日十三時から)

キ ャ ン セ ル の 報 に 爪 切 る 梅 雨 曇  
由 敏 千 末 史 眞 雅 佳  
江 子 衣 代 雄 子 子 子 子 子 子